



oh!  
むかし  
マルシェ

*oh! mukashi- marche*

9/29  
(sun)

遊びに来てくれたお子様に  
“風船” プレゼントします!

10:00~15:00  
笹山縄文館・遺跡広場

<主催>十日町市教育委員会事務局文化スポーツ部文化財課  
TEL: 025-757-5531 E-mail: museum.10@city.tokamachi.lg.jp

<運営・お問合せ>伊乎乃の里・縄文サポートクラブ  
E-mail: iwonosato@gmail.com

## 食品販売

- 中条農商工れんらく会 . . . . . 縄文と地元特産品の PR
- 溪谷のカレー屋さんチャドカン . . . . . 地元食材のバングラデシュカレー
- 茅屋や . . . . . ジビエ肉焼き
- マルニチガイ・丁字 . . . . . 古代小麦の丸パン、シナモンロール、食パン、菓子など
- CoCoPane . . . . . 伝統食材を使った自家製酵母パン
- 乾物屋の今井商店 . . . . . 昆布やわかめ、えご草や煮干などの乾物販売

## 物品販売

- アトリエきのこ . . . . . きのこを主題にしたハンドメイド作品
- 伊乎乃の里・縄文サポートクラブ . . . . . 土器マグネットなど

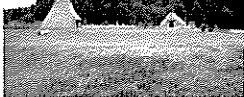
## ワークショップ

- NE 運命解析学 ohana 支部 . . . . . あなたの運命を大きく変える
- なつめのお庭 . . . . . ドクダミの化粧水作り、アロマスプレー作りなど
- 伊乎乃の里・縄文サポートクラブ . . . . . 縄文アソビ楽しみましょう♪

## リラクゼーション&ヒーリング

- 縄文おてあて屋 あわのま . . . . . 縄文おてあてヒーリング、カードコーチング・ライフページズ
- ☆To-Happy☆ . . . . . 足分析、足つぼ

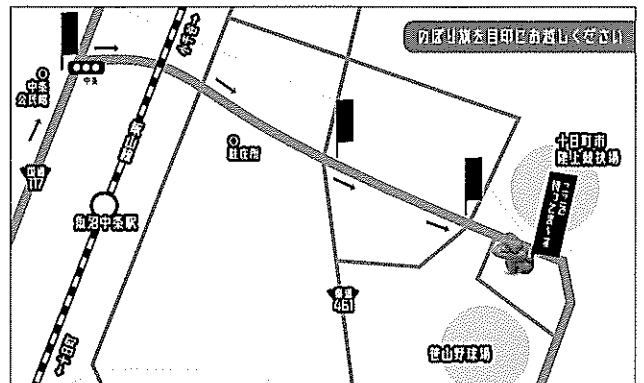
and more...



### 笹山縄文館・遺跡広場

〒949-8616  
新潟県十日町市中条乙3081番地ほか

縄文時代と鎌倉～戦国時代の遺跡が見つかった場所を十日町市の史跡「笹山遺跡」として保存し、広場として開放しています。広場には縄文時代の復元竪穴住居 2 棟を設置し、自由に見学できるようになっています。



※イメージ画像です。

## oh! むかしマルシェ ポイントカード

縄文時代（おおむかし）からのものが、意外と身近にある!というのを楽しみながら感じてもらうカードです。来場者が購入した商品がどのくらい縄文時代らしいかによって、ポイントをつけ（商品 1 つにつき最高 3 ポイント）、10 ポイント集めた方から先着で景品をプレゼントします。ふるってご参加ください!

oh! mukashi-marche

