

星奈緒《歩き方を忘れる日》2018 紙にパステル、水彩

# 星奈緒

パステル画展

—わたしたちの粒子—

2020

7.31 fri - 9.27 sun

星と森の詩美術館

〒948-0101 新潟県十日町市稲葉1099-1  
TEL 025-752-7202 FAX 025-752-7203  
<http://www.hoshi-uta-m.jp>





《名前のない女》 2011 紙にパステル、水彩



《体温の観察》 2013 紙にパステル

—わたしたちの粒子—

パステル画展

# 星奈緒

2020 7.31 fri - 9.27 sun

初めてパステルによる作品を描いたときの、興奮と恍惚を今も鮮明に覚えています。色を重ねるたびに次々と現れる絵肌が自分の指先から生まれることの不思議に、寝る間も惜しんで没頭していました。それから10年経った今でも、その感覚は時折訪れては私を夢中にさせます。

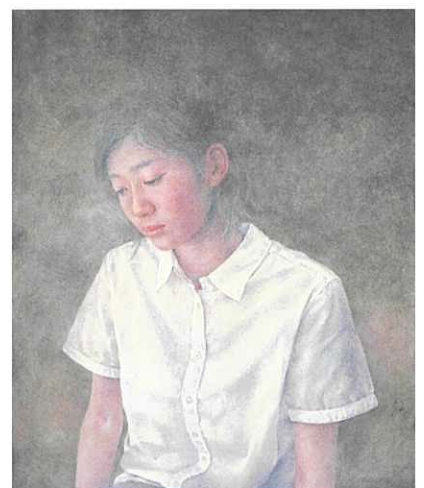
当初はモデルを描かずに、収集した雑誌の切り抜きや自分の顔を参考にしながら「名前のない誰か」を創作していました。その後、些細なきっかけからモデルを描写するようになりましたが、描きたい対象は以前と変わっていないように思います。人が持つ感情や個性や関係性をひとつずつ取り除き、ぼかし、雑音の無いシンプルな「ひと」に近づけていく。ただ、同時に見え隠れする自分自身の気配や痕跡こそが他の何よりも重要で、かつ悩ましいものであると感じるようになったのはここ数年のことです。それを隠してしまいたいからこそ、私はあらゆる雑音を取り除こうと一心不乱に手を動かし、絵の世界にのめり込んでいくのかもしれない。

どうしても取り除くことができず、未だそこに静かな世界の雑音として、粒子の一粒として、取り残されたものも多くあります。今回はこの10年間に制作した約50点のパステル画を展示します。取り残された雑音の一粒も含めて、どうか間近で楽しんでいただければ幸いです。

星奈緒



《銀河》 2019 紙にパステル、水彩



《暗室にて／空想の光》 2020 紙にパステル、水彩

星奈緒 HOSHI Nao

- 1989 新潟県魚沼市生まれ
  - 2011 第66回新潟県美術展覧会 洋画部門【県展賞】
    - 個展「no name」(カフェギャラリー・FAIO/長岡市)
  - 2012 長岡造形大学 視覚デザイン学科 卒業
    - 個展「かたちの決まり事」(まつだいカールベックスハウス/十日町市)
  - 2013 個展「星奈緒展」(豊栄地区公民館区民ギャラリー/新潟市)
  - 2014 『こころのポケット：織江りょう童謡集』の挿画担当(てらびんく)
    - 個展「ひと展」(長岡市堀尾美術館ギャラリー/長岡市)
    - 個展「星奈緒展」(Kaede Gallery + full moon/新潟市)
    - 個展「平らな標本」(art Truth/横浜市)
  - 2015 個展「誰かの肖像」(Kaede gallery + full moon/新潟市)
    - 個展「2013-2015のかたち」(まつだいカールベックスハウス/十日町市)
  - 2016 個展「目を瞑ると何がみえる？」(art Truth/横浜市)
    - 個展「あまいいな人々」(豊栄地区公民館区民ギャラリー/新潟市)
    - 個展「かすかに聞こえる」(ギャラリーみつげ/見附市)
  - 2017 個展「空想のカーテン」(Kaede Gallery + full moon/新潟市)
  - 2018 個展「深く潜る方法」(art Truth/横浜市)
    - 個展「ノスタルジア」(魚沼市湯之谷公民館ギャラリー/魚沼市)
  - 2019 2019年美の起源展【奨励賞】(美の起源/銀座)
    - 個展「覆いのなか」(Kaede Gallery + full moon/新潟市)
    - 個展「暗いところで光るもの」(art Truth/横浜市)
  - 2020 個展「夜にまつわる」(豊栄地区公民館区民ギャラリー/新潟市)
- 現在 無所属/埼玉県在住

## 星と森の詩美術館

◇9:30~17:00開館(入館は16:30まで)  
◇火曜日・9/23[水]休館 ※9/22[火]は開館  
◇一般500円、小・中学生200円 ※団体割引・身障者割引あり

〒948-0101 新潟県十日町市稲葉1099-1 TEL 025-752-7202 FAX 025-752-7203 <http://www.hoshi-uta-m.jp>

【交通アクセス】 ◆ JR飯山線・ほくほく線「十日町駅」より車で10分

- 関越自動車道「越後川口IC」より R117経由25分
- 北陸自動車道「柏崎IC」より R252経由50分
- 関越自動車道「六日町IC」より R253経由35分
- 北陸自動車道「上越IC」より R253経由70分

