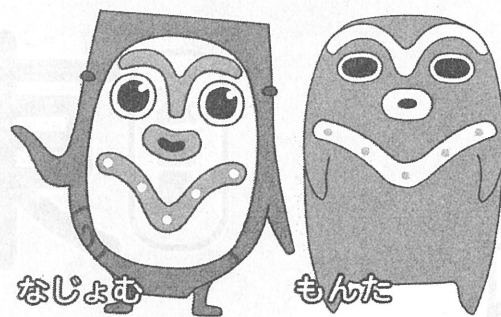
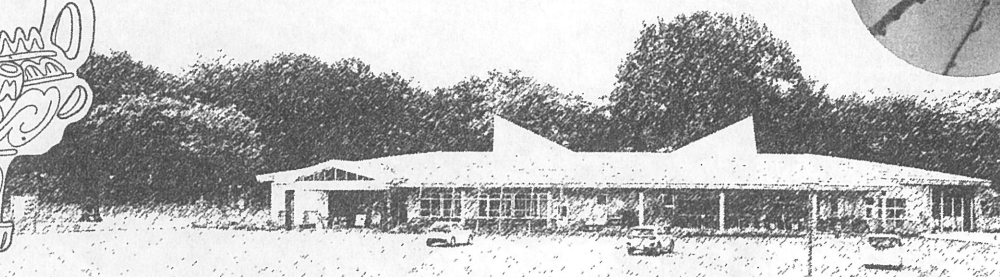
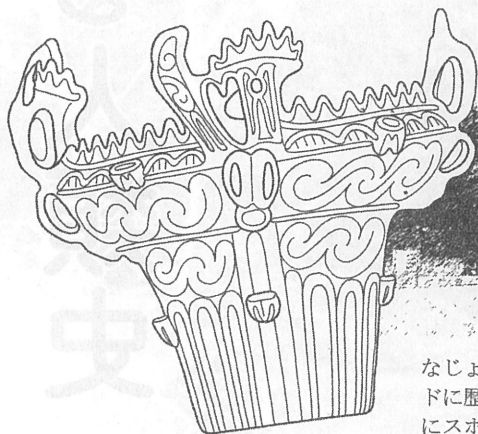


津南町農と縄文の体験実習館なじよもん
開館 20 周年記念展

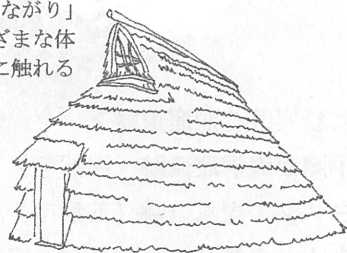


なじよもん 20 年の軌跡

津南町農と縄文の体験実習館・通称なじよもんは、平成 16 年に開館し今年で 20 周年をむかえました。この 20 年間で、およそ 27 万人（令和 6 年 3 月末まで）の方がなじよもんに来館されました。さまざまな体験実習や企画展示、イベントや調査研究など、みなさんとの活動を振り返り、その軌跡を展示します。また、なじよもんで行ってきたバードウォッチングの成果として、周辺に棲む野鳥たちについても展示します。ぜひ、お越しください。



なじよもんは、津南町の主な産業である農業と文化遺産の「縄文時代」をキーワードに歴史や自然環境を守り後世に伝えていくための施設です。「自然とのつながり」にスポットをあて、縄文時代の暮らし体験や自然体験、農業体験などさまざまな体験ができ、企画展示や津南町で出土した土器や石器を展示し、本物の土器に触れるコーナーもあります。



令和 6 年

7.13(土) ~ 11.4(月祝)

津南町 農と縄文の体験実習館

〒949-8201
新潟県中魚沼郡津南町大字下船渡乙 835
TEL/FAX : 025-765-5511
E-mail : najo@najomon.com
URL : <https://www.najomon.com>

■入館料 / 大人 300 円 中学生以下無料
■開館時間 / 午前 9 時 ~ 午後 5 時
(入館は午後 4 時 30 分まで)

■休館日 / 月曜日 (祝日の場合は翌平日、7/29・8/5・8/13 は営業)
■駐車場 / 普通車 200 台 大型バス 5 台

【お車をご利用の場合】

練馬 I.C. → 塩沢・石打 I.C. (関越自動車道約 120 分) → R353 経由 (約 35 分)
新潟西 I.C. → 越後川口 I.C. (関越自動車道約 60 分) → R117 経由 (約 60 分)

なじよもん

検索

