

築100年の古民家カフェで「非日常」な休日を。



六つ季の家は、大正10年に建てられた築103年の古民家を6年かけて修復・改修し、2018年にオープンしたカフェです。四季に加え、初雪、雪解けの六つの季節を感じる事ができる南魚沼に位置することから、「六つ季」と名付けられました。

オーナーのコレクションである鉄器等の骨董品や、美しい花、囲炉裏、土間など、当時の面影がそのまま残っている空間で、リラックスした時間をお過ごし下さい。



青山学院大学の学生が企画したイベントを、期間限定で開催！

＜青学生企画ワークショップ＞

supported by 専修大学森本ゼミ

ハーバリウムを一緒に作りませんか？

2024年10月12日(土), 13日(日)

①11:30～②13:00～③14:30～ (各回30分程度)



(完成見本)

参加費 : 1,500円
(青学生考案のオリジナルケーキ、選べるドリンク付き)

開催場所 : 六つ季の家
(アクセス、ご予約方法などの詳細は裏面をご参照下さい)

※要事前予約・各回定員5名の入れ替え制 (空き枠があれば当日でもご参加頂けます)

六つ季の家の「六つ季」にちなんで、季節を感じることでのお花を取り入れたハーバリウムづくりをご体験いただけます。「六つ季の家にまた来たい」と思っていただけることを目指し、青山学院大学の学生が本イベントを企画いたしました。ご予約お待ちしております。



○ハーバリウムとは

ハーバリウムとは、もともとは「植物標本」という意味を持つ言葉です。ドライフラワーやプリザーブドフラワーをボトルの中に入れ、専用のオイルを満たすことでお花の美しさを長く楽しむことができる新感覚のフラワーインテリアです。

○青山学院大学コミュニティ人間科学部について

青山学院大学コミュニティ人間科学部は、地域を理解、体験し、地域づくりの手法を学ぶ、2019年に設置された新しい学部です。今回、六つ季の家に協賛頂き、辻又のコミュニティづくりのためのイベントを学生が企画しました。このイベントのために学生が考案した《オリジナルメニュー》も数量限定で販売致します。



○ハーバリウムワークショップのご予約方法



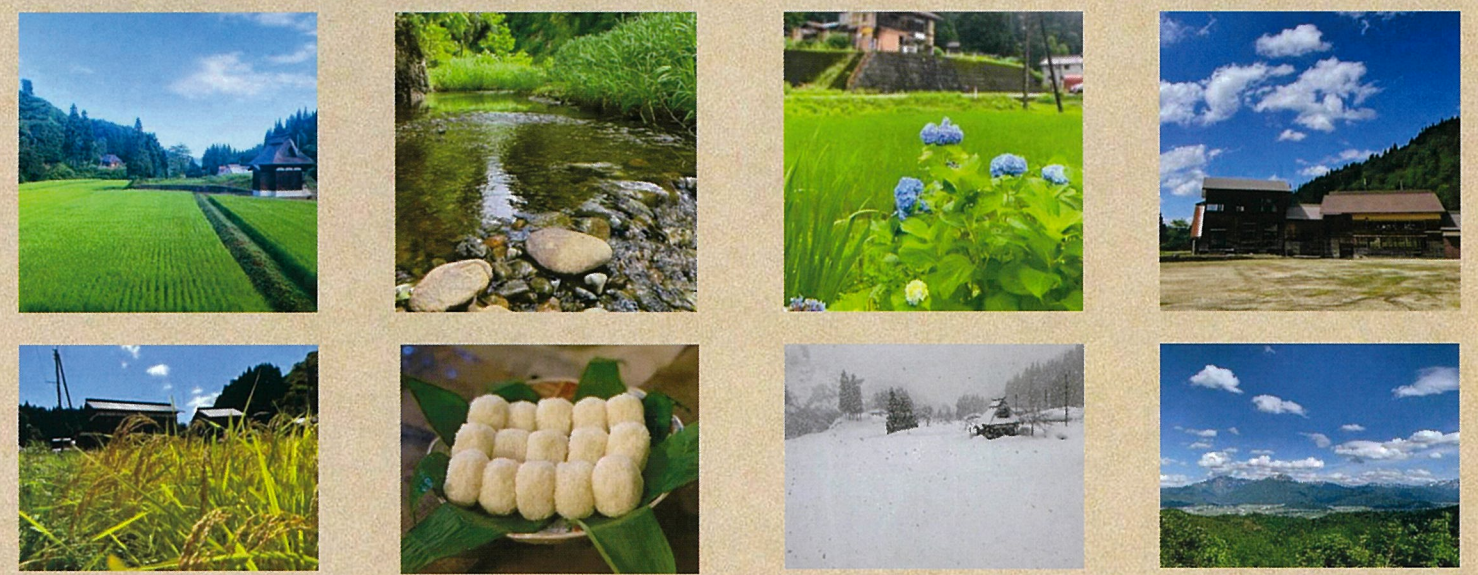
左のQRコードをスマートフォン等で読み取っていただき、表示されるご予約フォームからお申し込みください。

もし読み取れない場合は、下記連絡先まで直接お電話下さい。



○六つ季の家のある辻又について

辻又は、新潟県南魚沼市の北西部、新幹線が通っている浦佐駅から車で約15分ほどの、自然に囲まれた小さな集落です。雪解け水を含んだ綺麗な川が流れており、夏にはホタルを鑑賞することができます。また、辻又は粘土質の土壌、綺麗な水、適度な日照時間といった好条件が揃っており、とてもおいしいコシヒカリが収穫できます。



六つ季の家 《営業日》 第2・第4土日 《営業時間》 11:00～17:00

《アクセス》

JR浦佐駅より車で15分
関越道 大和スマートICより車で20分
魚沼、六日町、十日町方面より車で30分
〒949-7319
新潟県南魚沼市市野江丙379番地
TEL : 090-3422-4888
Facebook @mutsukinoie
Twitter @mutsukinoie
Instagram @mutsukinoie

